



### RESEÑA DEL DESARROLLO RURAL DE BAJAS EMISIONES (DRBE)

- Diferencias significativas de las causas de deforestación entre las regiones del estado
- La producción agropecuaria representa la contribución estatal más alta (11%) al PIB agropecuario nacional
- Exportaciones agropecuarias se incrementaron un 86% entre 2010-2016
- Historial de reformas de privatización de tierras representa un reto para la gestión de uso de suelo y política pública (en 2016, el 32% del territorio estatal correspondía a propiedad privada, del cual > 60% es bosque)
- Programas de Inversión (PI) para Iniciativa de Reducción de Emisiones (IRE) nacional en 4 cuencas costeras (50% del área forestal del estado)
- Las Juntas Intermunicipales del Medio Ambiente (JIMA) ejemplifican la gobernanza multi-nivel con enfoque local

#### MOTORES DE DEFORESTACIÓN

- Ganadería de pequeña escala
- Ganadería de gran escala
- Agricultura de pequeña escala
- Agricultura de gran escala
- Minería industrial
- Incendio

#### PROMEDIO ANUAL DE EMISIONES PROVENIENTES DE LA DEFORESTACIÓN

1,31 Mt CO<sub>2</sub> (2010-2015)  
Incluye biomasa aérea y biomasa subterránea

ÁREA 78.599 km<sup>2</sup>

POBLACIÓN 8.197.483 (2018)

IDH 75,14 (2012)

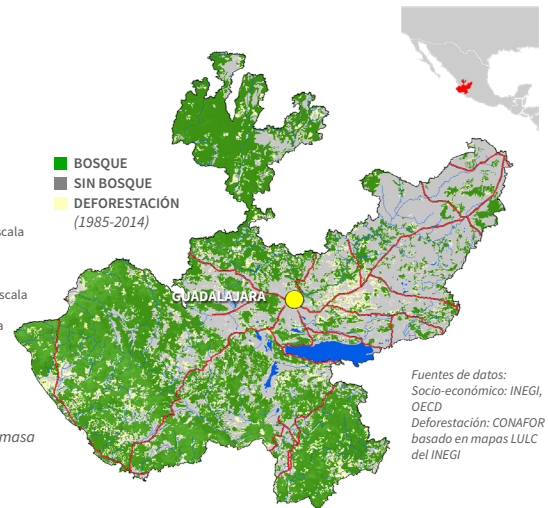
PIB US\$ 59,94 mil millones (2016, Año base 2013)

GINI 0,470 (2014)

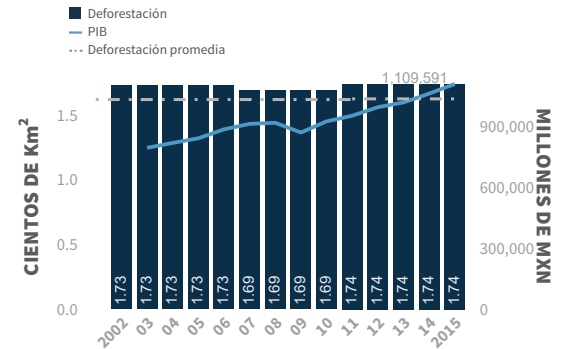
#### PRINCIPALES ACTIVIDADES ECONÓMICAS

- Comercio
- Fabricación y otras industrias
- Servicios inmobiliarios

POBLACIÓN RURAL/ URBANA 12%/88%



Fuentes de datos:  
Socio-económico: INEGI, OECD  
Deforestación: CONAFOR basado en mapas LULC del INEGI



### LO DESTACADO EN INNOVACIÓN

Las **ocho Juntas Intermunicipales del Medio Ambiente (JIMA)** de Jalisco son plataformas de gobernanza ambiental local que brindan apoyo técnico a un conjunto de municipios para la elaboración, gestión e implementación de los proyectos y programas ambientales y productivos sustentables. Las JIMA funcionan como intermediarios para la gestión entre el nivel municipal y otros niveles: estatal (SEMADET y SEDER), federal (CONAFOR, SEMARNAT, CONABIO, INEGI) y sectores privado y académico. Este sistema surgió en respuesta a las barreras de acceso a fondos municipales en México, y a la alineación de intereses de los municipios en Jalisco. Así, se genera una coordinación inter-municipal de acuerdo a la cuenca hidrológica. A su vez, cada JIMA implementa políticas de gestión y programas estratégicos específicos a su visión, contexto y necesidades; de modo que sus políticas contribuyen a una estrategia con cobertura jurisdiccional. Algunas JIMA

han desarrollado sus propios Planes de Ordenamiento Territorial, para su anidación en el sistema de planeación estatal de Jalisco. Además, los cuatro PI para la IRE nacional corresponden a las cuatro JIMA en cuencas costeras, y las JIMA implementan los PI. En conclusión, el sistema JIMA funciona ampliando el enfoque del paisaje a uno jurisdiccional; en otras palabras, los impactos al nivel municipal e intermunicipal se suman a un impacto estatal. Como resultado del éxito de este sistema en Jalisco, otros estados mexicanos han expresado interés en aprender más sobre cómo pueden implementar estrategias similares en sus jurisdicciones. Las JIMA en Jalisco abarcan 95 de sus 125 municipios (76% del territorio jurisdiccional), convirtiéndolo en el estado mexicano con mayor cobertura bajo este esquema de gobernanza.

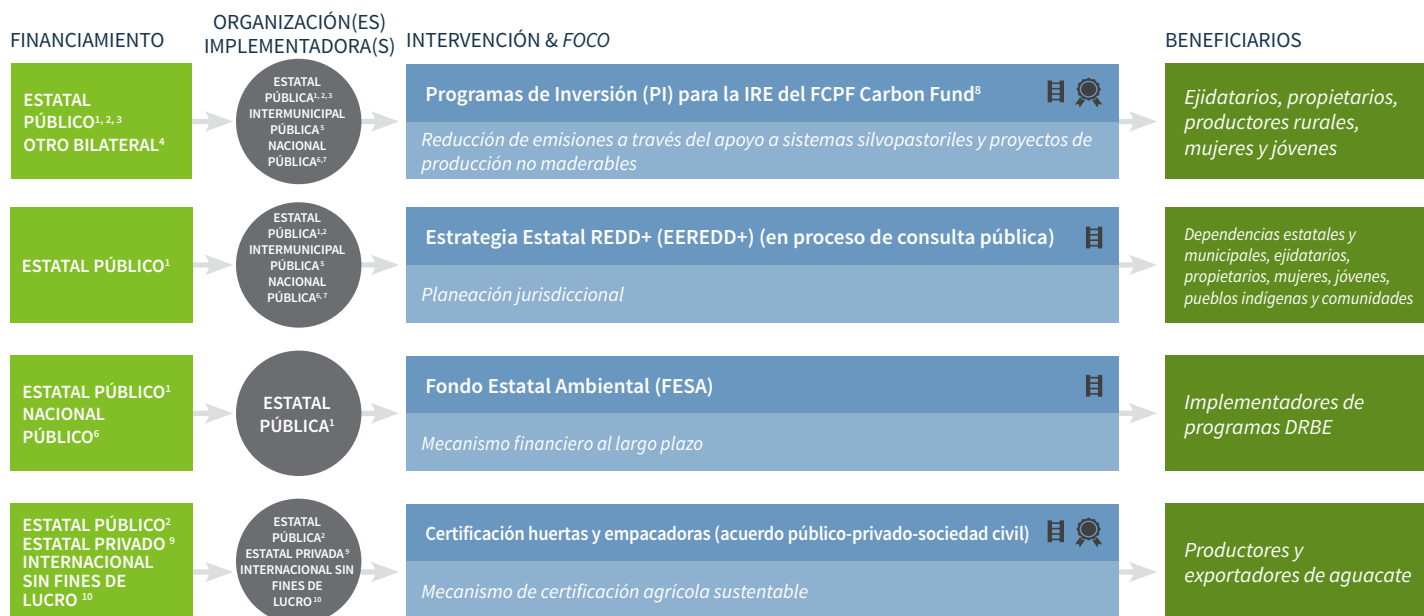
#### LÍNEA DE TIEMPO DE EVENTOS IMPORTANTES



#### COMPROMISOS



1 Reducir la deforestación en 80% por debajo de la línea de base.  
2 Limitar las emisiones a 80-95% por debajo de los niveles de 1990.  
3 Siete metas, incluyendo: Cero deforestación neta; Reducir un 90% las emisiones GEI derivadas de deforestación y degradación.  
4 Contribuir a la promesa nacional de México de restaurar 8.5 millones de hectáreas (contribución estatal indeterminada). 5 Contribuir al objetivo nacional: reducir las emisiones de GEI en 25% por debajo del BAU (hasta un 40% condicional en un acuerdo global).



1 Secretaría de Medio Ambiente y Desarrollo Territorial (SEMADET). 2 Secretaría de Desarrollo Rural (SEDER). 3 Secretaría de Desarrollo e Integración Social (SEDIS). 4 Banco Mundial. 5 Juntas Intermunicipal de Medio Ambiente (JIMA). 6 Comisión Nacional Forestal (CONAFOR). 7 Secretaría de Agricultura, Ganadería, Desarrollo Rural y Pesca (SAGARPA). 8 4 PI en las regiones de la Cuenca Baja del Río Ayuquila, Costa Sur, Cuenca del Río Coahuayana, y Sierra Occidental y Costa. 9 Asociación de productores exportadores de aguacate de Jalisco A.C. 10 Rainforest Alliance.

## AVANCES HACIA LA SOSTENIBILIDAD JURISDICCIONAL

🕒 TEMPRANO   🕒 INTERMEDIO   🕒 AVANZADO

<b>Estrategia DRBE integrada</b>	🕒	<ul style="list-style-type: none"> <li>EEREDD+, en proceso de consulta pública, guiará a Jalisco hacia DRBE</li> <li>EEREDD+ alineada a principios de la Estrategia Nacional REDD+ (ENAREDD+)</li> </ul>
<b>Plan espacial</b>	🕒	<ul style="list-style-type: none"> <li>SEMADET gestiona la reforma del Código Urbano, como la base del Programa de Ordenamiento Territorial y Desarrollo Urbano como un instrumento integrado de planificación jurisdiccional</li> <li>El Sistema de Información Geográfico Ambiental Territorial y de Cambio Climático (SIGATyCC), disponible al público, contribuye a la planeación de uso del suelo</li> </ul>
<b>Metas de desempeño</b>	🕒	<ul style="list-style-type: none"> <li>Las metas de EEREDD+ contribuirán significativamente a las metas nacionales y al Plan Estatal de Desarrollo (PED)</li> <li>La Ley Estatal para la Acción ante el Cambio Climático establece metas para disminuir emisiones e incrementar absorciones de carbono</li> </ul>
<b>Monitoreo, Reporte y Verificación (MRV)</b>	🕒	<ul style="list-style-type: none"> <li>No hay un sistema de monitoreo al nivel jurisdiccional, sino que el Sistema Nacional de MRV proporciona la información al estado</li> <li>Monitoreo de Indicadores del Desarrollo (MIDE) estima solo el progreso en el PED, no en temas de bosques</li> </ul>
<b>Políticas e incentivos</b>	🕒	<ul style="list-style-type: none"> <li>Articulación de políticas públicas estatales alineadas a la IRE, EEREDD+ y al Programa Estatal de Acción ante el Cambio Climático (PEACC)</li> <li>Incentivos disponibles para proyectos productivos sustentables con mujeres y jóvenes, silvopastoriles y agroforestales</li> </ul>
<b>Gobernanza multi-actor</b>	🕒	<ul style="list-style-type: none"> <li>CICC, integrada por dependencias del gobierno estatal y federal, academia y las JIMA: asegura la continuidad de programas DRBE, a través de 3 Grupos de Trabajo (GT) temáticos (ej. GT REDD+ y sus grupos operativos: silvopastoriles, salvaguardas, proyectos productivos, MRV)</li> </ul>
<b>Agropecuaria sostenible</b>	🕒	<ul style="list-style-type: none"> <li>El sector público impulsa los sistemas silvopastoriles y agroforestales para detener el avance de la frontera agrícola con alternativas que aumentan la rentabilidad de los productores</li> <li>El Programa Estatal de Cumplimiento Ambiental Voluntario (PCAV) ofrece apoyo técnico y certificaciones a productores, con enfoque en el agave para la producción de tequila</li> </ul>
<b>Pueblos indígenas y comunidades locales</b>	🕒	<ul style="list-style-type: none"> <li>El CTC REDD+ involucra representantes de sectores vulnerables: mujeres, jóvenes, pueblos indígenas y CL</li> <li>El Plan Estatal de Distribución de Beneficios incluirá pagos basados en resultados para mujeres, jóvenes, pueblos indígenas y CL</li> </ul>
<b>Finanzas DRBE</b>	🕒	<ul style="list-style-type: none"> <li>Los programas estatales dependen de financiamiento público nacional--El FESA diversifica fuentes de financiamiento y mejora seguridad al largo plazo para DRBE</li> </ul>

CITA | O. David, O. Preciado Benítez, F.M. Sandoval Becerra. 2018. "Jalisco, México" en C. Stickler et al. (Eds.), *El Estado de la Sostenibilidad Jurisdiccional*. San Francisco, CA: EII; Bogor, Indonesia: CIFOR; Boulder, CO: GCF-TF.

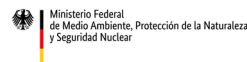
REFERENCIAS COMPLETAS Y FUENTES DE DATOS PROPORCIONADAS EN [www.earthinnovation.org/state-of-jurisdictional-sustainability](http://www.earthinnovation.org/state-of-jurisdictional-sustainability)

2018/10/08

EQUIPO TÉCNICO



FOMENTADO POR EL



en virtud de una resolución del Parlamento de la República Federal de Alemania



## DESAFÍOS Y OPORTUNIDADES

### DESAFÍOS

- Lenta alineación entre las políticas y programas de los sectores productivo y ambiental para incrementar la sustentabilidad agropecuaria
- Mantener la continuidad de los programas DRBE, posterior al próximo cambio de administración
- Una mayor rentabilidad inmediata de los sistemas productivos convencionales desincentiva las alternativas sostenibles para los productores
- Falta de esquemas de negocio rentables en los programas forestales para generar mayor interés por la conservación y manejo del bosque
- Baja inclusión del sector privado y otros organismos crediticios como fuentes de financiación
- Necesidad de generar información de referencia para el sistema MRV estatal

### OPORTUNIDADES

- Colaboración entre dependencias para fomentar la convergencia de las agendas ambiental, social y rural, entre otras, que se integren e impulsen el DRBE
- El sector público estatal continúa estableciendo y manteniendo reglas de operación con una visión DRBE
- Incrementación del FESA y sector privado como fuentes primarias de financiamiento contribuye a asegurar la continuidad de proyectos DRBE
- La EEREDD+ alinea a diversos actores en una visión jurisdiccional